

ALL MISAWA day

MISAWA

ご家族で広びろと暮らす  
2層スタイルの「蔵のある家」<sup>®</sup>

スマートスタイル ルーミエ

SMART STYLE Roomie 平屋蔵タイプ

※写真はイメージです。

※蔵のある家、大収納空間「蔵」、KURAは、ミサワホーム株式会社の登録商標です。

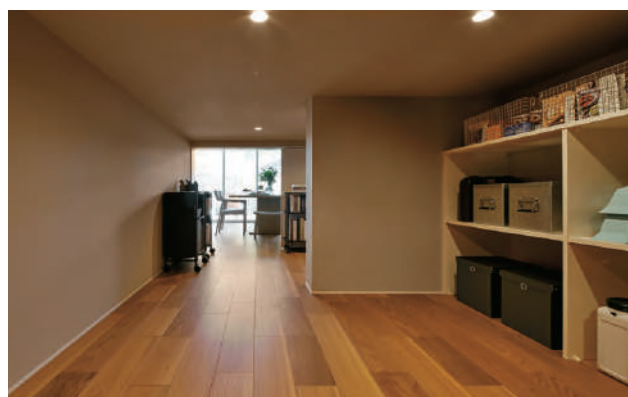
予約制

完成見学会

5/10・11  
SAT・SUN

10:00～17:00

- ・22帖、天井高約4mの平屋ならではの大空間
- ・生活用・備蓄用の蔵とクローゼット蔵と  
使い分けができる「蔵」収納
- ・一直線に並んだ水回り導線
- ・程よいつながりと集中ができる1.5階の  
マルチスペース



※10.5帖分の広さ“大収納空間「蔵」”(写真はイメージ)

- 建設業許可／国土交通大臣(特-4)第13281号 ●宅建業免許／国土交通大臣(9)第3827号
- (一社)岩手県宅建物取引業協会会員 ●東北地区不動産公正取引協議会加盟

住まいを通じて生涯のおつきあい

MISAWA

東北ミサワホーム 岩手支店

〒020-0051 岩手県盛岡市下太田下川原45 019-656-3111

会場 / 紫波町平沢



ご予約はこちら

お問い合わせは 盛岡営業課  
フリーダイヤル 0120-251-118

盛岡市下太田下川原45 TEL 019-656-3111 (定休日/火曜・水曜)

フリーダイヤル  
またはこちらまで

